

HF-Technik Elektronen/Positronen – MHF-e –

Die Gruppe MHF-e betreibt die 500-/1000-MHz HF-Systeme der Elektronen-Ringbeschleuniger DESY-II, DORIS-III und PETRA.

HF-Betrieb für DESY-II und DORIS-III

Aufgrund der Arbeiten an den Vorbeschleunigern und an PETRA-III, startete der Betrieb von DESY und DORIS erst im September. Aus den wenigen Betriebswochen des Berichtszeitraumes gibt es nichts Nennenswertes zu berichten.

PETRA-III

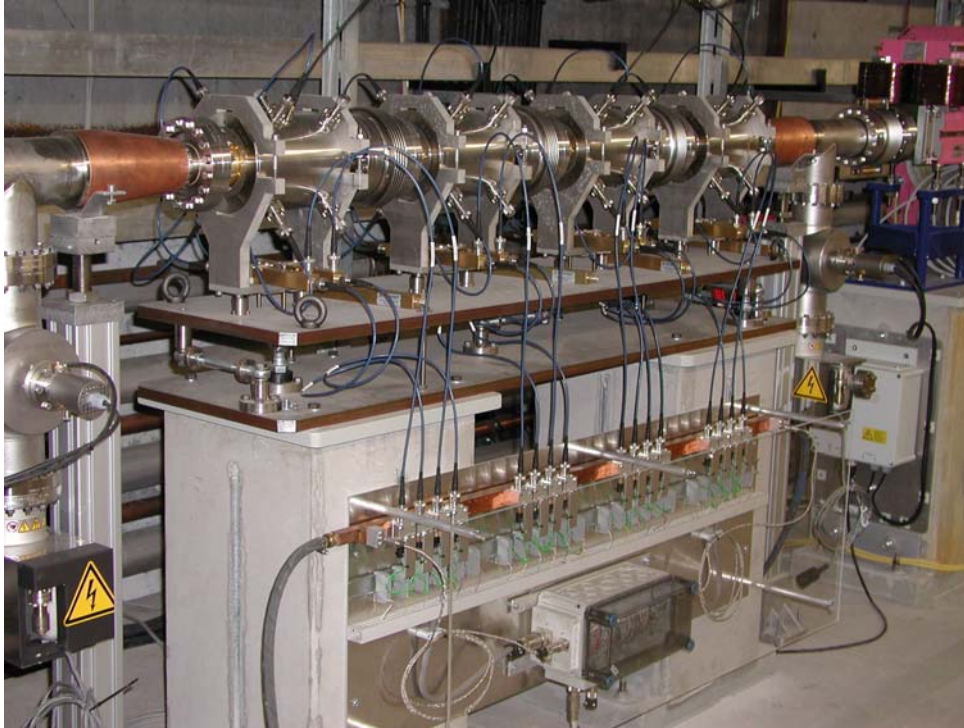
Alle verfügbaren Kräfte wurden auf den Neubau von zwei 1,6-MW-Senderanlagen, den Aufbau der Cavity-Sektionen und den Aufbau des longitudinalen Feedback-Systems konzentriert. Die Inbetriebnahme der ersten Senderanlage begann Anfang November und dauert noch an. Anfang Dezember konnte die erste HF-Leistung auf die Cavities gefahren werden. Die Inbetriebnahme der zweiten Senderanlage wird im Januar 2009 erfolgen.



Jahresbericht 2008

-MHFe-
Ebert

Im Tunnelbereich PETRA-Ost wurden zwei Sektionen mit insgesamt 8 Feedback-Cavities installiert. Die Feedback-Cavities basieren auf einer ursprünglich für DAΦNE am Laboratori Nazionali di Frascati entwickelten Struktur. MHF-e hat diese Struktur in enger Zusammenarbeit mit ZM an die Anforderungen von PETRA-III angepasst. Die Feedback-Cavities wurden bei ZM gefertigt.



Vorträge

HILDA TAMRAS

Trigger Philosophy in a Distributed System of Transient Recorders

12th European Synchrotron Light Source RF Meeting, DIAMOND, Oxfordshire UK (Oktober 2008)

STEFAN WILKE

Overview and Status of Assembling and Commissioning the PETRA-3 RF System

12th European Synchrotron Light Source RF Meeting, DIAMOND, Oxfordshire UK (Oktober 2008)