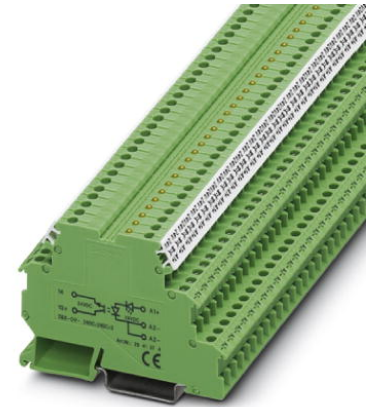


## DEK-OV- 5DC/24DC/3

Artikelnummer: 2941361

Abbildung zeigt die Variante DEK-OV- 24DC/24DC/3

<http://eshop.phoenixcontact.de/phoenix/treeViewClick.do?UID=2941361>Leistungsoptokopplerklemme, Eingang: 5 V DC, Ausgang: 3-30 V  
DC/3 A, Klemmenbreite 6,2 mm

### Kaufmännische Daten

EAN	4017918080389
VPE	10 Stück
Zolltarif	85364190
Gewicht/Stück	0,0252 KG
Katalogseitenangabe	Seite 105 (IF-2007)

### Produkthinweise

WEEE/RoHS konform seit:  
26.10.2006

<http://download.phoenixcontact.de>  
Bitte beachten Sie, dass die  
hier angegebenen Daten dem  
Online-Katalog entnommen sind.  
Die vollständigen Informationen  
und Daten entnehmen Sie bitte  
der Anwenderdokumentation.  
Es gelten die Allgemeinen  
Nutzungsbedingungen für Internet-  
Downloads.

### Technische Daten

#### Eingangsdaten

Eingangsnennspannung $U_N$	5 V DC
Eingangsspannungsbereich bezogen auf $U_N$	0,8 ... 1,2
Schaltchwelle "0"-Signal bezogen auf $U_N$	$\leq 0,4$

Schaltswelle "1"-Signal bezogen auf $U_N$	$\geq 0,8$
Typischer Eingangsstrom bei $U_N$	11 mA
Einschaltzeit typisch	40 $\mu$ s
Ausschaltzeit typisch	200 $\mu$ s
Betriebsspannungsanzeige	LED gelb
Schutzbenennung	Verpolschutz
Übertragungsfrequenz	300 Hz

#### **Ausgangsdaten**

Ausgangsnennspannungsbereich	3 V DC ... 30 V DC
Grenzdauerstrom	3 A
Spannungsabfall bei max. Grenzdauerstrom	$\leq 0,2$ V
Ausgangsschaltung	2-Leiter massefrei
Schutzbenennung	Verpolschutz
	Überspannungsschutz
Schutzschaltung/-Bauteil	Verpolschutzdiode

#### **Anschlussdaten**

Anschlussart	Schraubanschluss
Abisolierlänge	8 mm
Schraubengewinde	M 3
Leiterquerschnitt starr min	0,2 mm <sup>2</sup>
Leiterquerschnitt starr max	2,5 mm <sup>2</sup>
Leiterquerschnitt flexibel min	0,2 mm <sup>2</sup>
Leiterquerschnitt flexibel max	2,5 mm <sup>2</sup>
Leiterquerschnitt AWG/kcmil min	24
Leiterquerschnitt AWG/kcmil max	14

#### **Allgemeine Daten**

Länge	80 mm
Breite	6,2 mm
Höhe	56 mm
Prüfspannung Eingang/Ausgang	2,5 kV AC
Umgebungstemperatur (Betrieb)	-20 °C ... 60 °C
Umgebungstemperatur (Lagerung/Transport)	-20 °C ... 70 °C
Einbaulage	beliebig

Montagehinweis	anreihbar ohne Abstand
Betriebsart	100 % ED
Normen/Bestimmungen	IEC 60664
	IEC 60664 A
	DIN VDE 0110
Bemessungsstoßspannung / Isolierung	Basisisolierung
Verschmutzungsgrad	2
Überspannungskategorie	III

### Approbationen



#### requested approbations

Approbationen	GOST
---------------	------

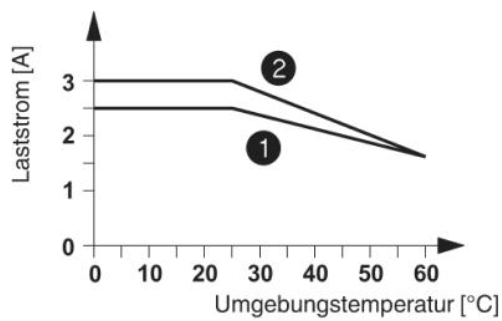
### Zubehör

Artikel	Bezeichnung	Beschreibung
<b>Brücken</b>		
2716648	EB 2- DIK BU	Einlegebrücke, für mittlere und untere Etage, 2-polig, Farbe des Isolierstoffes: blau
2716693	EB 2- DIK RD	Einlegebrücke, für mittlere und untere Etage, 2-polig, Farbe des Isolierstoffes: rot
2716651	EB 3- DIK BU	Einlegebrücke, für mittlere und untere Etage, 3-polig, Farbe des Isolierstoffes: blau
2716745	EB 3- DIK RD	Einlegebrücke, für mittlere und untere Etage, 3-polig, Farbe des Isolierstoffes: rot
2716664	EB 4- DIK BU	Einlegebrücke, für mittlere und untere Etage, 4-polig, Farbe des Isolierstoffes: blau
2716758	EB 4- DIK RD	Einlegebrücke, für mittlere und untere Etage, 4-polig, Farbe des Isolierstoffes: rot
2716677	EB 5- DIK BU	Einlegebrücke, für mittlere und untere Etage, 5-polig, Farbe des Isolierstoffes: blau
2716761	EB 5- DIK RD	Einlegebrücke, für mittlere und untere Etage, 5-polig, Farbe des Isolierstoffes: rot
2716680	EB 10- DIK BU	Einlegebrücke, für mittlere und untere Etage, 10-polig, Farbe des Isolierstoffes: blau

2716774	EB 10- DIK RD	Einlegebrücke, für mittlere und untere Etage, 10-polig, Farbe des Isolierstoffes: rot
2715940	EB 80- DIK BU	Einlegebrücke, trennbar, für mittlere und untere Etage, 80-polig, Isolierstoff: blau
2715953	EB 80- DIK RD	Einlegebrücke, trennbar, für mittlere und untere Etage, 80-polig, Isolierstoff: rot
2715788	EB 80- DIK WH	Einlegebrücke, trennbar, für mittlere und untere Etage, 80-polig, Isolierstoff: weiß

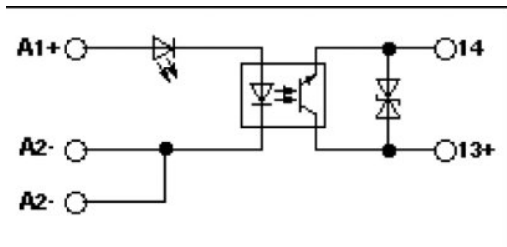
**Zeichnungen**

Diagramm



- ① Montage waagrecht
- ② Montage senkrecht

Schaltplan



**Adresse**

PHOENIX CONTACT GmbH & Co. KG  
Flachmarktstr. 8  
32825 Blomberg, Germany  
Tel +49 5235 3 00  
Fax +49 5235 3 41200  
<http://www.phoenixcontact.com>



© 2008 Phoenix Contact  
Technische Änderungen vorbehalten