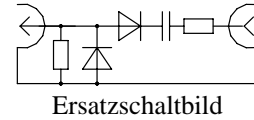


DATENBLATT HF-Detektor

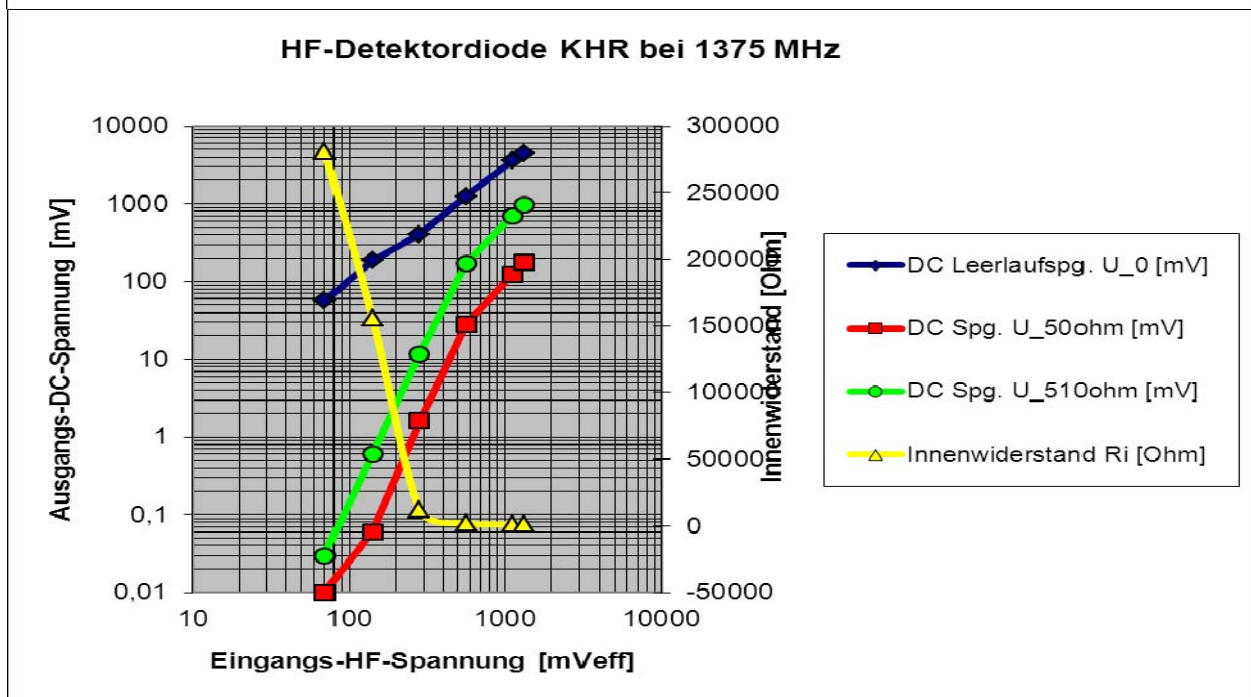
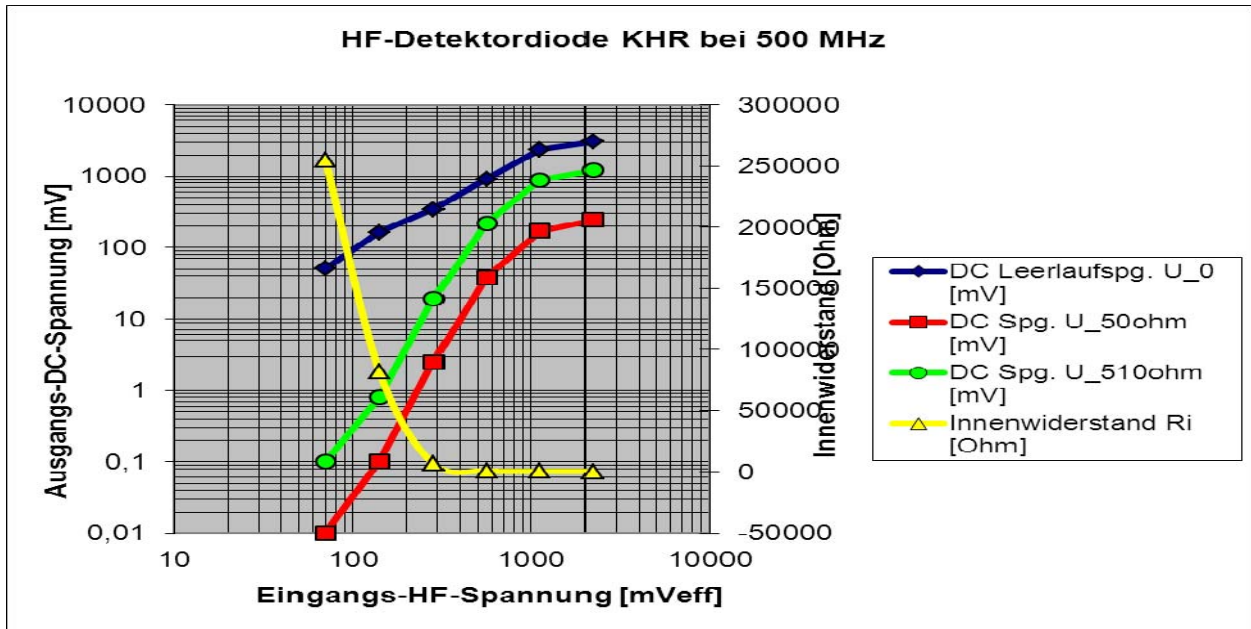
DESY-MHFe, Vers. 1.0

Juni 2011

Typ: KHR
Hersteller: DESY, MHFe



Technische Daten:	Einheit	min.	nom.	max.	Bemerkung
Frequenzbereich	MHz	10		1500	Bei niedrigen Frequenzen einen geeigneten Kondensator DC-seitig parallel schalten
Eingangsimpedanz	Ω		50		
VSWR	-			1,04:1 1,45:1	bis 1000 MHz bis 1500 MHz
Eingangsspannung	mVeff			2000	



DATENBLATT HF-Detektor

DESY-MHFe, Vers. 1.0

Juni 2011

