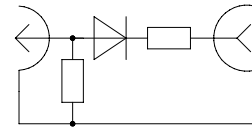


# DATENBLATT HF-Detektor

DESY-MHFe, Vers. 1.0

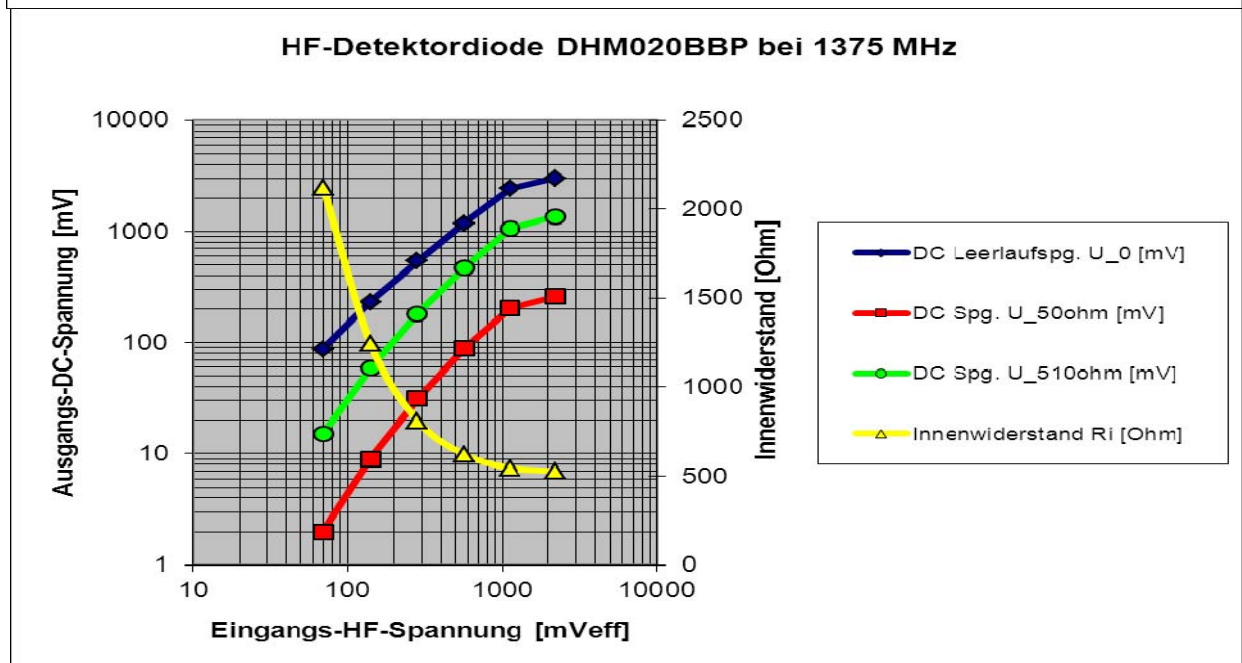
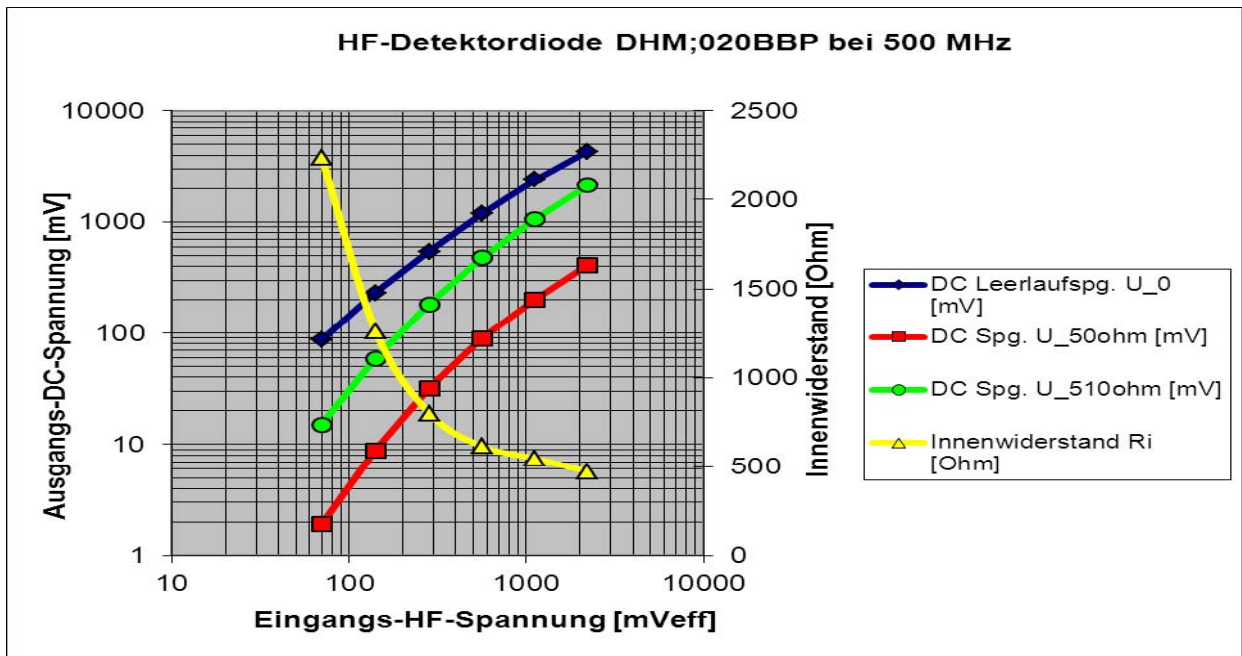
Mai 2012

Typ: DHM020BBP  
Hersteller: Herotek USA



Ersatzschaltbild

Technische Daten:	Einheit	min.	nom.	max.	Bemerkung
Frequenzbereich	MHz	0,1		2000	Bei niedrigen Frequenzen einen geeigneten Kondensator DC-seitig parallel schalten
Eingangsimpedanz	$\Omega$		50		
VSWR	-			1,3:1	
Eingangsspannung	mVeff			2200	+20dBm



# DATENBLATT HF-Detektor

DESY-MHFe, Vers. 1.0

Mai 2012

